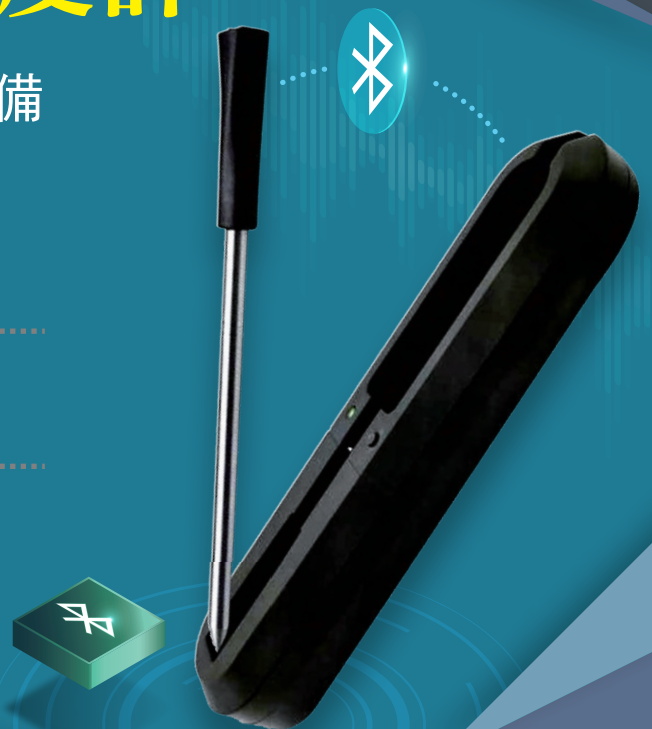


Products Catalog

無線藍芽探針溫度計

智慧居家 | 智慧烹調 | 智慧配備

- ✓ 即時溫度感測傳輸
- ✓ 記錄追蹤溫度變化
- ✓ 物聯網系統整合



About YottaLink



YottaLink致力於增進工業設備物聯網整合，我們從國內起步與各製造產業客戶合作，專注於蒸汽系統設備狀態偵測，食品製程管理、倉儲環境溫度監測，提供無線監測管理系統給國內各產業製造商，並逐步邁向國外市場，幫助國內外業者從傳統製造產業升級至工業4.0。

自2013年以來，我們提供智慧節能解決方案-蒸汽製程無線監測系統，適用於食品加工、製酒業、橡膠製造、化工廠等產業。

YottaLink擁有豐富經驗的研發團隊，為了蒸汽系統設備狀態偵測，食品製程管理、倉儲環境溫度監測，研發出一套蒸汽製程無線監測系統，並根據在工業製造領域所得的經驗，進而開發出可無線偵測食材溫度及環境溫度的無線藍芽探針溫度計，協助更多客戶於產品製造過程中量測並搜集溫度，以利食品製程的控管。我們的團隊持續精進無線監測系統並提供平台功能升級，協助製造業者軟硬體整合提升效益。

我們的目標希望在IoT物聯網系統整合市場提供遠程無線監測解決方案，實現客製化服務。我們秉持堅持不懈的研發精神、精確的量測技術，幫助工業製造提升效益並延伸至家用市場的應用，使得我們的產品不論在製造業或是在家用市場領域都贏得客戶的信任。



Contact Us



目前的烘培蒸烤廚用設備在烹煮食物時，遇到最大的困擾就是無法掌握食材內部的溫度變化，必需具有豐富的經驗才能掌握食物的生熟程度，這樣的情況屢見不鮮，透過無線藍芽探針溫度計可以輕鬆在APP上即時得知溫度變化。

- ✓ 即時溫度感測傳輸
- ✓ 記錄追蹤溫度變化
- ✓ 物聯網系統整合

YottaLink提供的無線藍芽探針溫度計直徑僅有5mm，是市面上最輕巧的食物探針溫度計，擁有多項國內外專利。因為實用便利性，除了可使用於一般家庭外，已成為廚房中最受歡迎的智慧家電設備，飯店、餐廳、食品工廠都非常適合導入此設備來偵測溫度，確保食材生熟程度及製程分析。

無線探針溫度計工作環境溫度最高可承受300°C，擺脫傳統感測器有線連接的方式，只要將探針插入食物中，即可準確掌握食物的當下溫度，即使沒有太多料理的經驗也能輕鬆成為一位廚師哦。



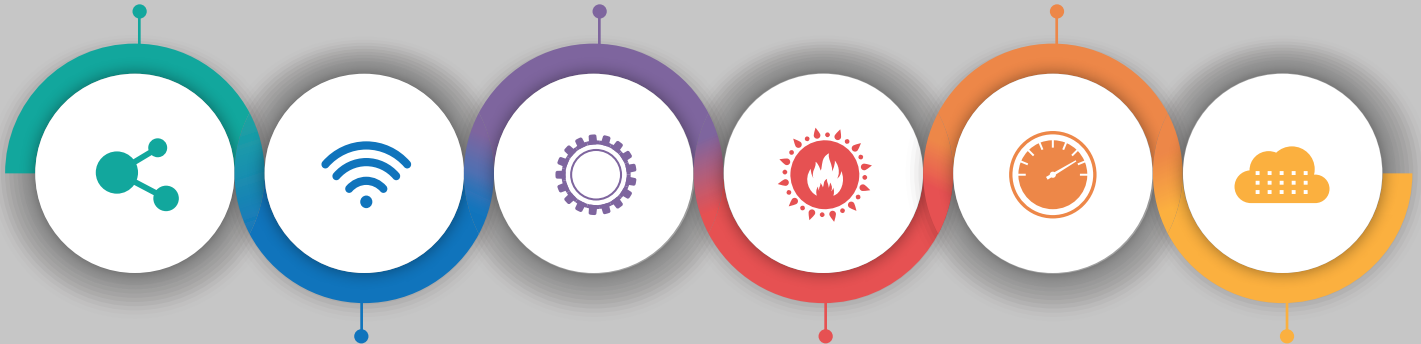
如想進一步了解，歡迎與我們聯繫，我們很高興為您服務

Website: <http://www.yottalink.com.tw>
TEL: +886 (2) 77015578
FAX: +886 (2) 25111291
E-mail: service@yottalink.com.tw
Monday-Friday, 8:40-5:45 Pacific Time

單一探針擁有雙感測頭，
測量食材內外溫度

引導式烹煮食譜操作，烹
飪變得更輕鬆、更簡單

使用藍芽無線傳輸技術，
擺脫有線連接的不便



擁有4G的長距離傳輸優勢，
不受環境地域限制

協助預估烹煮時間，容易
了解食材的生熟程度

即時監控食材溫度，隨時隨地
掌握溫度變化

Application

燒烤用具



燒烤爐

可達 10ft / 3m



烤肉釜

可達 33ft / 10m



烤肉爐

可達 10ft / 3m



電轉烤肉架

可達 50ft / 15m



瓦斯烤肉爐

可達 33ft / 10m



家用設備



光波機



熱水壺



電飯鍋



冷凍庫



烤箱

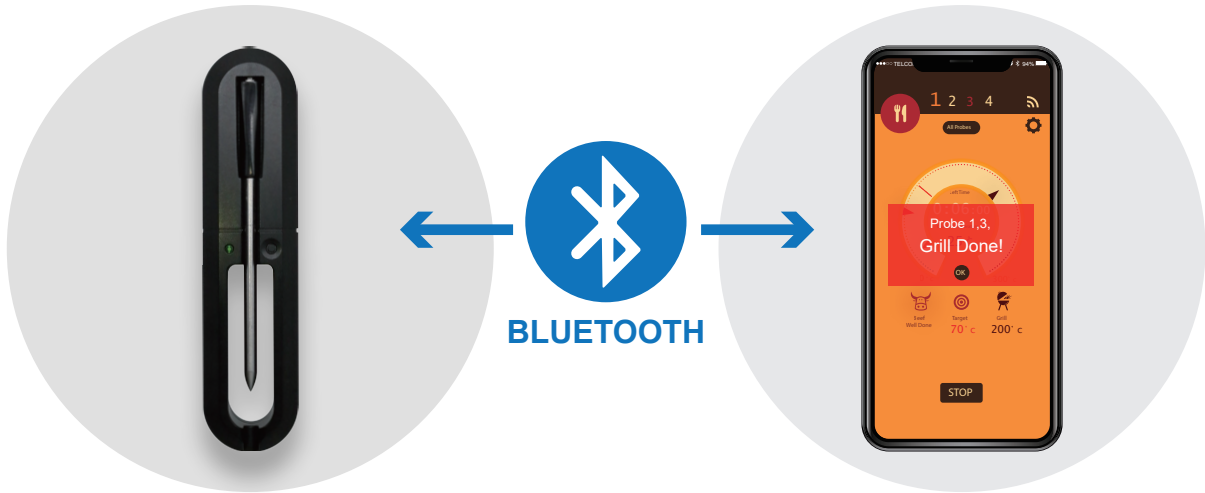


壓力鍋

※不適用於微波設備

- 100%無線傳輸
- 無線藍芽探針溫度計傳輸距離最遠可達10M
- 使用食品等級不鏽鋼感測探頭，防摔堅固耐用
- 可支援iOS及Android智慧型手機及平板兩種行動作業系統進行監測
- 智慧型行動裝置APP同時可支援多達4支探針溫度計即時監測食材及環境溫度數據
- 一個探針溫度計具有兩個感測點，可監測食材內部溫度從-40°C高達100°C，以及高溫工作環境溫度(如烤箱溫度)最高達300°C
- 可快速充電，探針溫度計可在5分鐘內充滿電，並持續使用大約4小時

方案一



無線藍芽探針溫度計

智慧行動裝置APP

方案二



無線藍芽探針溫度計

智慧行動裝置Pad

WMS雲端工作管理平台

→ General Issues

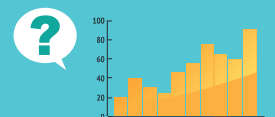
1. 無法判斷食物的生熟程度，如烤雞、牛排、豬肉。



2. 無法確保食材存放空間的溫度是否控制在預設範圍內。






3. 無法長時間收集食材溫度數據及判斷食材溫度變化。



4. 浪費人力和時間成本。



型號名稱 功能特性	YL-253A 廚房無線溫度計	YL-253B USB無線測溫探針溫度計	YL-253G AAA無線測溫探針溫度計
測量對象	加熱台表面溫度 環境溫度	食物溫度 環境溫度	食物溫度 環境溫度
測量範圍	食物溫度：-40°C ~ 100°C 表面溫度：-40°C ~ 300°C 環境溫度：0°C ~ 300°C	食物溫度：-40°C ~ 100°C 環境溫度：0°C ~ 300°C	食物溫度：-40°C ~ 100°C 環境溫度：0°C ~ 300°C
測量精度	食物溫度：±1°C 表面溫度：±2% 環境溫度：±2%	食物溫度：±1°C 環境溫度：±2%	食物溫度：±1°C 環境溫度：±2%
傳輸週期	4 秒 / 12 秒	4 秒 / 12 秒	4 秒 / 12 秒
傳輸距離	30 公尺	50 公尺	40 公尺
連接數量	最多同時 4 支探針	最多同時 4 支探針	最多同時 4 支探針
充電時間	10 分鐘	10 分鐘	10 分鐘
續航時間	4 小時 / 12 小時	4 小時 / 12 小時	4 小時 / 12 小時
探針直徑	6mm	6mm	6mm
產品尺寸	D6 x L132	D6 x L132	D6 x L129
防水等級	IP68	IP68	IP67
充電器	SC103	SC105	SC103
烹飪模式	食譜 / 計時 / 溫度	食譜 / 計時 / 溫度	食譜 / 計時 / 溫度
App	GrillprobeE	GrillprobeE	GrillprobeE
特點	使用AAA電池充電，廚房無線溫度計可於高溫、高壓、真空負壓、油煙等惡劣環境中工作，測量廚具加熱台表面溫度、烤箱烤爐溫度以及食物溫度。	擁有USB充電、遠距離傳輸，防水性高、耐高等優點，並能使用於壓力鍋、烤箱烤爐、電飯鍋、洗碗機等廚房電器中使用。	使用AAA電池充電，防水性高，可於高溫、高壓、負壓、油煙等惡劣環境下工作。適用於BBQ、烘培蒸房、家庭及餐廳烹飪。
圖片			

型號名稱 功能特性	YL-253J 食物溫度無線探針溫度計	YL-218 溫度記錄探針溫度計
測量對象	食物溫度 環境溫度	物體溫度 液體溫度 環境溫度
測量範圍	食物溫度：-40°C ~ 100°C 環境溫度：0 °C ~ 300°C	-40°C ~ 125°C
測量精度	食物溫度：±0.5°C 環境溫度：± 1 %	±0.5°C
傳輸週期	4 秒/12 秒	10 秒
記錄間隔	-	5 分鐘
儲存容量	-	4096 組數據
傳輸距離	30 公尺	30 公尺
連接數量	最多同時 4 支探針	最多同時 1 支探針
充電時間	1小時	1小時
續航時間	50 小時	72 小時
充電器	SC102	SC102
探針直徑	5mm	5mm
產品尺寸	D5xL129	D5xL129
防水等級	IP68	IP68
App	GrillprobeE	TempView
特點	使用AAA電池充電，測量精度高且續航時間長，探針直徑僅有5mm，為目前市面上最細的無線探針溫度計，易插入食物內。用於BBQ和食物烘培蒸烤。	使用AAA電池充電，不鏽鋼材質耐腐蝕，高度防水且抗震耐摔。可在惡劣環境下對物體和液體溫度進行測量和記錄。
圖片	